



## Kantonal st.gallische Wanderwege

Kanton  
Canton **St.Gallen**

LK-Nr.  
CN-No. **1093**

Standort-Nr.  
Emplacement No. **277**

Bezirk  
District **Alltoggengburg**

Koordinaten  
Coordinates **715'460 / 246'900**

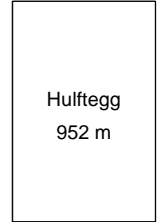
H.ü.M.  
A.s.M. **952 m**

Gemeinde  
Commune **Mosnang**

Standort  
Emplacement **Hulftegg**

GID-Nr.  
GID No. **115**

Beschreibung/Description



Standort/Emplacement

**c** 515 x 200

515 x 120

**f**

Aelpi	40 min
Steg	2 h 30 min
Schnebelhorn	2 h 15 min
Chrüzegg	4 h

Roten	1 h 10 min
Tierhag	2 h 30 min

beidseitig - des 2 côtés

beidseitig - des 2 côtés

**d** 515 x 120

Mühlrüti	40 min
----------	--------

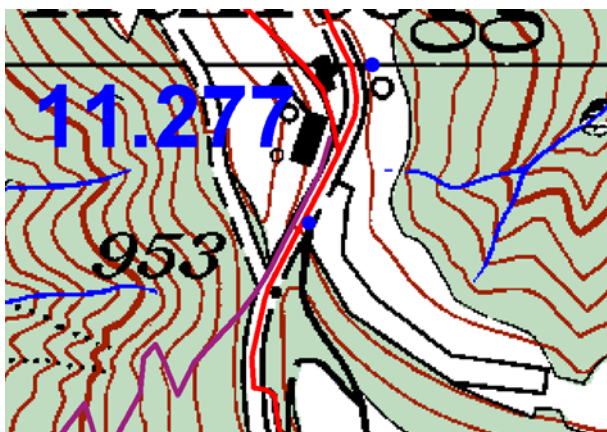
beidseitig - des 2 côtés

**e** 515 x 200

Silberbüel	45 min
Hörnli	1 h 15 min
Alewinde	55 min
Fischingen	2 h

beidseitig - des 2 côtés

Planskizze:  
Esquisse  
du plan:



Schema:  
Schéma:

Bemerkung:  
Note:

Befestigung:  
Fixation: **Eisenrohr 2"**

Druckdatum/Date d'impression: 31.5.2013