

# Standortformular - Formulaire d'emplacement 1096 - 461



## Kantonal st.gallische Wanderwege

Kanton Canton	St.Gallen	LK-Nr. CN-No.	1096	Standort-Nr. Emplacement No.	461
Bezirk District	Unterrheintal	Koordinaten Coordinates	763'710 / 253'900	H.ü.M. A.s.M.	526 m
Gemeinde Commune	Berneck	Standort Emplacement	Oberbuechholz	GID-Nr. GID No.	3491

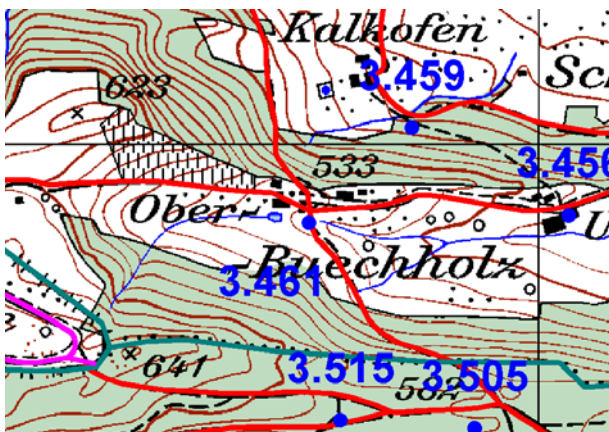
Beschreibung / Description



Standort / Emplacement

<p><b>c</b> 515 x 150</p> <div style="border: 1px solid black; background-color: yellow; padding: 5px;"> <p>Hümpelerwald 25 min</p> <p>Heerbrugg  50 min</p> <hr/> <p>Balgach  1 h 5 min</p> </div> <p>beidseitig - des 2 côtés</p>	<p><b>f</b> 515 x 150</p> <div style="border: 1px solid black; background-color: yellow; padding: 5px;"> <p>Taa 1 h 10 min</p> <p>Ober Rüden 1 h 55 min</p> <p>Au  2 h 40 min</p> </div> <p>beidseitig - des 2 côtés</p>
<p><b>d</b> 515 x 150</p> <div style="border: 1px solid black; background-color: yellow; padding: 5px;"> <p>Klee 15 min</p> <p>Husen 40 min</p> <p>Berneck  1 h</p> </div> <p>beidseitig - des 2 côtés</p>	<p><b>g</b> 515 x 200</p> <div style="border: 1px solid black; background-color: yellow; padding: 5px;"> <p>Unterbuechholz 10 min</p> <p>Schlafenacker 20 min</p> <p>Heerbrugg  35 min</p> <hr/> <p>Berneck  1 h 5 min</p> </div> <p>beidseitig - des 2 côtés</p>
<p><b>e</b> 515 x 120</p> <div style="border: 1px solid black; background-color: yellow; padding: 5px;"> <p>Nonnenbommert 15 min</p> <p>Balgach  1 h 10 min</p> </div> <p>beidseitig - des 2 côtés</p>	<p><b>h</b> 515 x 120</p> <div style="border: 1px solid black; background-color: yellow; padding: 5px;"> <p>Kalkofen 15 min</p> <p>Berneck  50 min</p> </div> <p>beidseitig - des 2 côtés</p>

Planskizze:  
Esquisse  
du plan:



Schema:  
Schéma:

Bemerkung:  
Note:

Befestigung:  
Fixation: Eisenrohr 2"

Druckdatum/Date d'impression: 22.1.2010

Seite/Page 1