

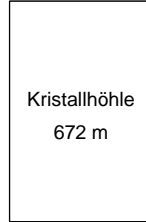
Standortformular - Formulaire d'emplacement 1095 - 443



Kantonal st.gallische Wanderwege

Kanton Canton	St.Gallen	LK-Nr. CN-No.	1095	Standort-Nr. Emplacement No.	443
Bezirk District	Oberrhodental	Koordinaten Coordinates	2'758'140 / 1'243'450	H.ü.M. A.s.M.	672 m
Gemeinde Commune	Oberriet	Standort Emplacement	Kristallhöhle	GID-Nr. GID No.	2214

Bestimmung / Description



einseitig / one side / Einseitig / one côté
11.06.2007

d 515 x 150

Eichberg Dorf	1 h 10 min
Brand Hinterforst	1 h 50 min
Altstätten Stadt	2 h 45 min

beidseitig - des 2 côtés
11.06.2007

515 x 200

Kobelwald	25 min
Feld b. Kobelwald	25 min
Plona	1 h 55 min
Sennwald	3 h 55 min

beidseitig - des 2 côtés
11.06.2007

e 515 x 120

Oberrieter Chienberg	30 min
Oberrieter Strüssler	30 min

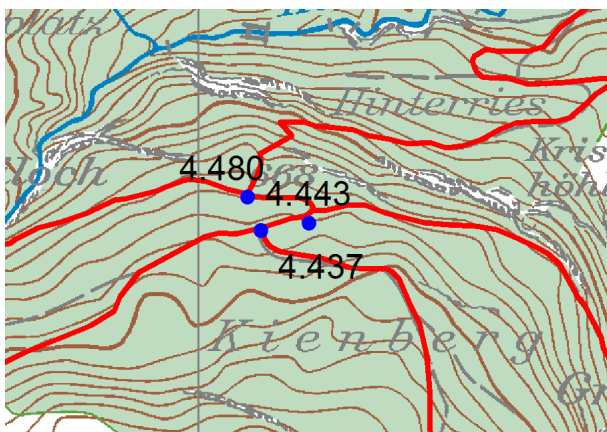
beidseitig - des 2 côtés
23.02.2017

300 x 100



beidseitig - des 2 côtés
24.02.2017

Planskizze:
Esquisse
du plan:



Schema:
Schéma:

Bemerkung:
Note:

Befestigung:
Fixation: Eisenrohr 2"

Druckdatum/Date d'impression: 24.2.2017

Seite/Page 1