

# Standortformular - Formulaire d'emplacement 1095 - 444

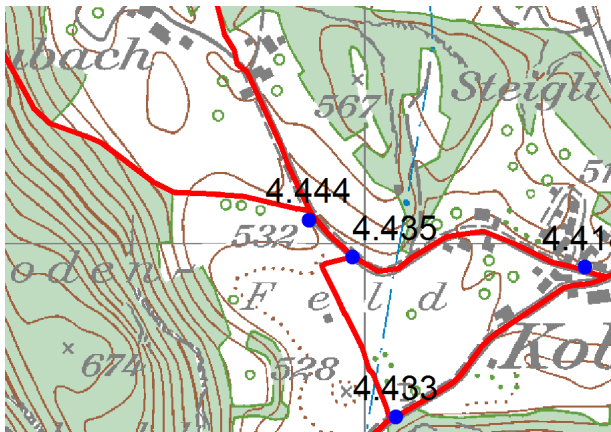


## Kantonal st.gallische Wanderwege

Kanton Canton	St.Gallen	LK-Nr. CN-No.	1095	Standort-Nr. Emplacement No.	444
Bezirk District	Oberrhodental	Koordinaten Coordinates	2'758'930 / 1'243'030	H.ü.M. A.s.M.	532 m
Gemeinde Commune	Oberriet	Standort Emplacement	Grubach	GID-Nr. GID No.	2247

a	365 x 200	Beschriftung - Inscription	365 x 150	b
Kristallhöhle Eichberg Dorf Brand Hinterforst Altstätten Stadt			Feld b. Kobelwald Plona Wildhaus	
beidseitig - des 2 côtés 23.02.2008		Standort - Emplacement	beidseitig - des 2 côtés 11.06.2007	
d	365 x 120		365 x 120	c
Kobelwies Eichberg			Kobelwald	
beidseitig - des 2 côtés 23.02.2008			beidseitig - des 2 côtés 23.02.2008	

Planskizze:  
Esquisse  
du plan:



Schema:  
Schéma:

Bemerkung:  
Note:

Befestigung:  
Fixation: Eisenrohr 2"

Druckdatum/Date d'impression: 24.2.2017

Seite/Page 1