

# Standortformular - Formulaire d'emplacement 1155 - 433



## Kantonal st.gallische Wanderwege

Kanton  
Canton **St.Gallen**

LK-Nr.  
CN-No. **1155**

Standort-Nr.  
Emplacement No. **433**

Bezirk  
District **Sargans**

Koordinaten  
Coordinates **746'940 / 212'730**

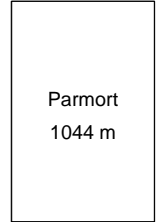
H.ü.M.  
A.s.M. **1044 m**

Gemeinde  
Commune **Mels**

Standort  
Emplacement **Parmort**

GID-Nr.  
GID No. **1625**

Beschreibung / Description



Standort / Emplacement

c	515 x 200
Schwarzenberg	45 min
Schönhalden	2 h 10 min
Tannenbodenalp	4 h 50 min
Oberterzen	5 h 45 min

beidseitig - des 2 côtés

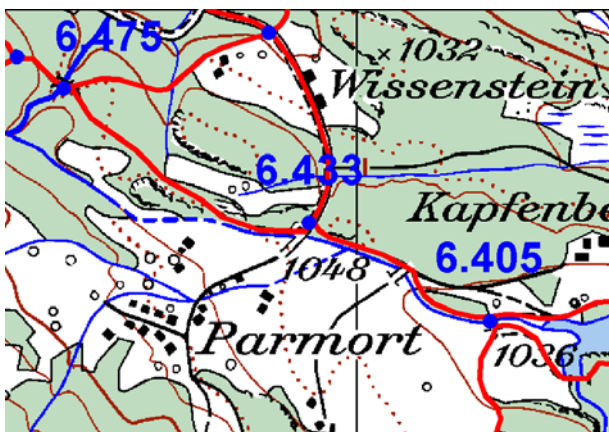
515 x 150	d
Chapfensee West	5 min
Vermol	1 h 5 min
Mels	1 h 45 min

beidseitig - des 2 côtés

515 x 150	e
Plons	1 h 30 min
Geisswisen	45 min
Flums Dorf	2 h 10 min

beidseitig - des 2 côtés

Planskizze:  
Esquisse  
du plan:



Schema:  
Schéma:

Bemerkung:  
Note:

Befestigung:  
Fixation: **Eisenrohr 2"**

Druckdatum/Date d'impression: 22.1.2014

Seite/Page 1