

Standortformular - Formulaire d'emplacement 1154 - 511



Kantonal st.gallische Wanderwege

Kanton Canton **St.Gallen**

LK-Nr. CN-No. **1154**

Standort-Nr. Emplacement No. **511**

Bezirk District **Sargans**

Koordinaten Coordinates **742'300 / 215'220**

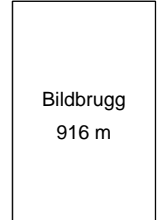
H.ü.M. A.s.M. **916 m**

Gemeinde Commune **Flums**

Standort Emplacement **Bildbrugg**

GID-Nr. GID No. **1365**

Beschreibung Description



einseitig / d'un côté / beidseitig / des 2 côtés

c 515 x 200

Sässliwisen	1 h 10 min
Cafröa	1 h 40 min
Chapfensee West	2 h 40 min
Vermol	3 h 50 min

einseitig - d'un côté

515 x 150

Cafrida	1 h 45 min
Tannenbodenalp	2 h 15 min
Oberterzen	3 h

einseitig - d'un côté

515 x 150

Steinbrugg	1 h 30 min
Spitzmeilenhütte SAC	10 min

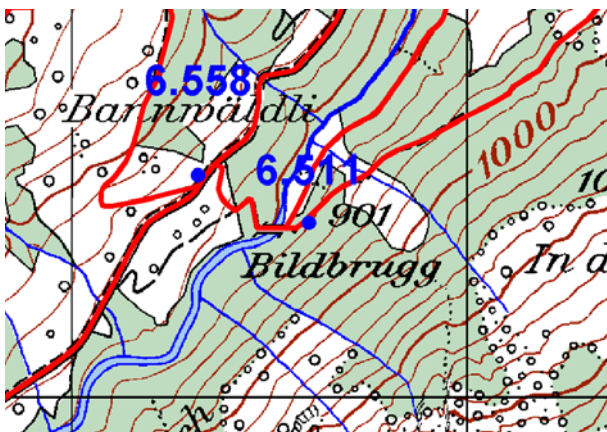
beidseitig - des 2 côtés

515 x 120

Portels	45 min
Flums Dorf	1 h 20 min

beidseitig - des 2 côtés

Planskizze:
Esquisse
du plan:



Schema:
Schéma:

Bemerkung:
Note:

Befestigung: **Eisenrohr 2"**
Fixation:

Druckdatum/Date d'impression: 10.4.2015

Seite/Page 1