

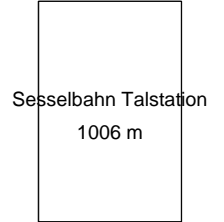
# Standortformular - Formulaire d'emplacement 1135 - 623



## Kantonal st.gallische Wanderwege

Kanton Canton	St.Gallen	LK-Nr. CN-No.	1135	Standort-Nr. Emplacement No.	623
Bezirk District	Obertoggenburg	Koordinaten Coordinates	744'200 / 229'300	H.ü.M. A.s.M.	1006 m
Gemeinde Commune	Wildhaus	Standort Emplacement	Sesselbahn Talstation	GID-Nr. GID No.	1487

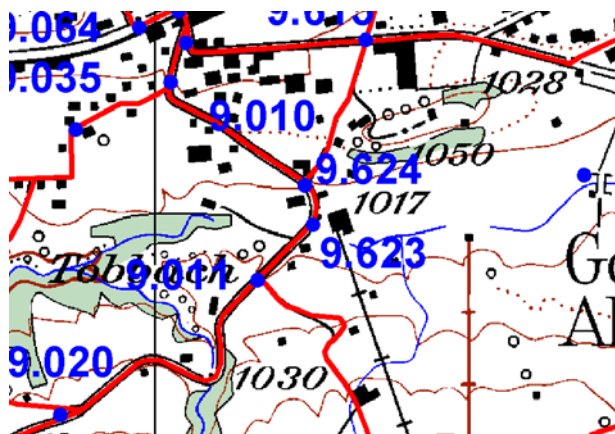
Beschreibung / Description



Standort / Location

<p><b>c</b> 515 x 200</p> <p>St.Gallerweid 55 min</p> <p>Gamsalp  2 h 30 min</p> <p>Sattel 3 h 15 min</p> <p>Chäserrugg  4 h 15 min</p> <p>beidseitig - des 2 côtés</p>	<p><b>f</b> 515 x 120</p> <p>Lisighaus  10 min</p> <p>Wildhaus  25 min</p> <p>beidseitig - des 2 côtés</p>
<p><b>d</b> 515 x 200</p> <p>Schwendiseen 45 min</p> <p>Illtios  1 h 25 min</p> <p>Hinderschwendi 45 min</p> <p>Selamatt  2 h 25 min</p> <p>beidseitig - des 2 côtés</p>	<p><b>g</b> 515 x 150</p> <p>Nideri 4 h 5 min</p> <p>Lüsis 4 h 55 min</p> <p>Walenstadt  7 h</p> <p>beidseitig - des 2 côtés</p>
<p><b>e</b> 515 x 200</p> <p>Oberdorf  45 min</p> <p>Illtios  2 h 5 min</p> <p>Selamatt  2 h 40 min</p> <p>Vordere Selunalp   4 h 50 min</p> <p>beidseitig - des 2 côtés</p>	<p><b>h</b> 515 x 120</p> <p>Parkplatz Munzenriet 5 min</p> <p>beidseitig - des 2 côtés</p>

Planskizze:  
Esquisse  
du plan:



Schema:  
Schéma:

Bemerkung:  
Note:

Befestigung:  
Fixation: Eisenrohr 2"

Druckdatum/Date d'impression: 27.3.2014

Seite/Page 1



## Kantonal st.gallische Wanderwege

Kanton  
Canton St.Gallen

LK-Nr.  
CN-No. 1135

Standort-Nr.  
Emplacement No. 623

Bezirk  
District Obertoggenburg

Koordinaten  
Coordinates 744'200 / 229'300

H.ü.M.  
A.s.M. 1006 m

Gemeinde  
Commune Wildhaus

Standort  
Emplacement Sesselbahn Talstation

GID-Nr.  
GID No. 1487

i 515 x 200

Unterswasser  50 min

Alt St. Johann  1 h 15 min

Stein  2 h 45 min

Nesslau  4 h

beidseitig - des 2 côtés